

# **CONGRESO INTERNACIONAL: ENERGREEN TALKS 2025 MADRID**

EL NUEVO  
**ECUADOR** **CONSTRUYE**

# REORDENACIÓN DEL PIPELINE DE PROYECTOS



## Pragmatismo y Seguridad Jurídica

El gobierno actual supera el modelo estatal centralizado, generando confianza en el inversor.

## Participación Público-Privada

Esquema claro para atraer inversión, dejando atrás intervenciones fragmentadas.

## Portafolio Nacional Claro

Proyectos jerarquizados con prefactibilidad y cronogramas definidos, alineados a estándares internacionales.

# Visión Integral y Potencial Energético

El Plan Nacional de Desarrollo 2025–2029 "Ecuador No Se Detiene" Y el Plan Maestro de Energía priorizan la transición energética y la infraestructura sostenible.



## Potencial Hidroeléctrico

Más de 18.000 MW identificados.



## Potencial Solar

Más de 12.000 MW en zonas estudiadas.



## Potencial Eólico

4.000 MW en zonas estudiadas.

El nuevo pipeline se basa en:

1

### Inventario Técnico Único

Proyectos priorizados según impacto territorial, energético y logístico.

2

### Mecanismos de Participación Privada

Precios preferentes, contratos a largo plazo y modelos de concesión competitivos.

3

### Marco Normativo

Permite desde generación distribuida hasta autogeneración industrial con despacho garantizado.



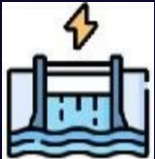
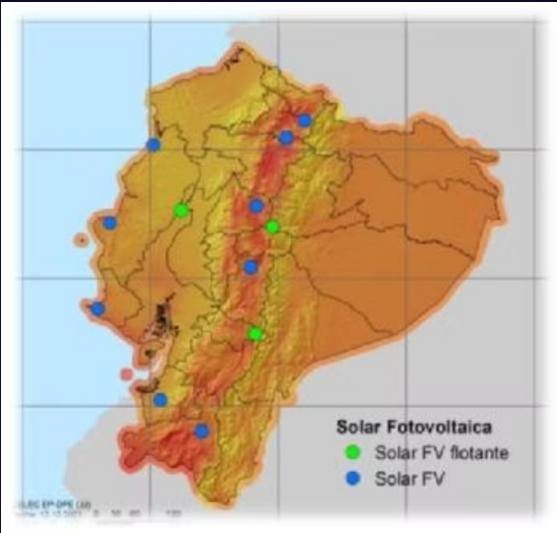
POTENCIAL DE ENERGÍAS RENOVABLES



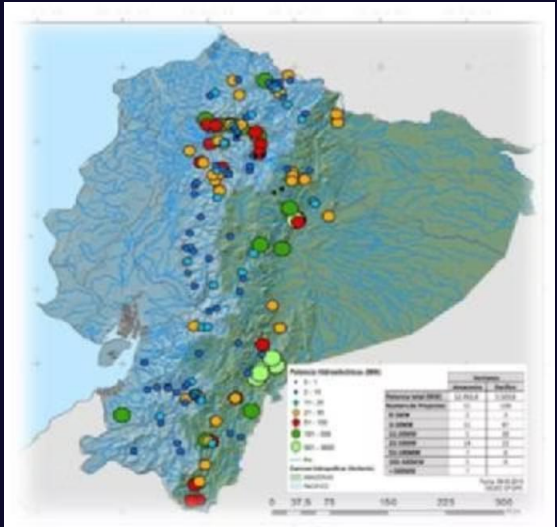
GEOTERMIA  
140 MW  
616 MUSD  
1.000 MW por explorar



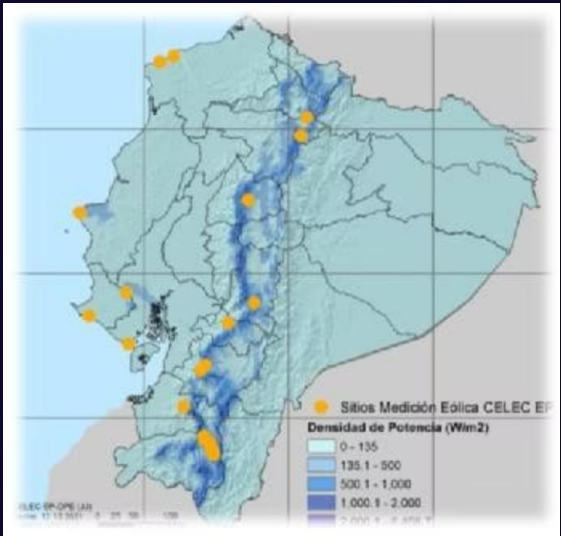
SOLAR  
1.930 MW  
1.737 MUSD  
12.000 MW por explorar



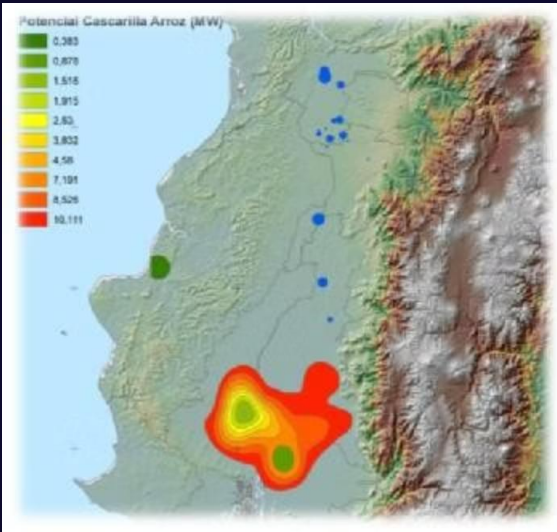
HIDROELECTRICIDAD  
Actualización del Potencial Hidroeléctrico del Ecuador (CELEC EP 2022)  
Potencial hidroeléctrico 18.887 MW



EÓLICA  
1.000 MW  
1.500 MUSD  
4.000 MW por explorar



BIOENERGIA  
62 MW  
136 MUSD  
200 MW por explorar



TAMAÑO	POTENCIAL (MW)
P< 5MW	6594
5MW<P<15MW	3981
15MW<P<25MW	2213
P> 25MW	6098

# Incentivos y Oportunidades de Inversión

El marco normativo actual fortalece la gobernanza y trazabilidad, garantizando claridad financiera y solidez institucional.



## Precios Garantizados

Incentivos tangibles para inversores.



## Contratos a Largo Plazo

Predictibilidad y reglas claras en asociaciones público-privadas.



## Modelos de Concesión

Mecanismos de retribución y construcción de redes.

Las Energías Renovables No Convencionales (ERNC) en Ecuador ofrecen bajos costos de operación y alta estabilidad en transmisión.

Ecuador ofrece oportunidades de coinversión estratégica que combinan seguridad jurídica con claros incentivos, retornos competitivos y sostenibilidad climática.

EL ROL DEL MIT EN EL NUEVO ECUADOR





## P2: El MIT y el Desarrollo Sostenible

El Ministerio de Infraestructura y Transporte (MIT) es el brazo ejecutor de la transformación del Ecuador. La infraestructura del país es parte del Sistema nacional de conectividad que articula el desarrollo territorial, la productividad nacional, en el marco de transición hacia un modelo energético más resiliente y sostenible

El Modelo de Gestión de Infraestructura Vial prioriza corredores logísticos energéticos y una infraestructura vial resiliente, en coordinación con el sector eléctrico. Territorio más integrado, menos vulnerable, atractivo Para la inversion con proyectos vials, accesibles y con costos loígisticos competitivos.





## P2: El MIT y el Desarrollo Sostenible

Sectores clave:

- Energía renovable.
- Agroproducción.
- Turismo.
- Logística Exportadora.
- Movilidad Segura.

Criterios:

- Sostenibilidad Ambiental.
- Adaptación al Cambio Climático.
- Gestión de Riesgos.

**LA INFRAESTRUCTURA NO ES UN FIN,  
ES EL MEDIO PARA CONSTRUIR UN ECUADOR  
COMPETITIVO, RESILIENTE Y SOSTENIBLE**





**GRACIAS**

EL NUEVO  
**ECUADOR**  **CONSTRUYE**



# INFORMACIÓN DE INTERÉS

