

INFORME PANAMÁ

**Incluye una presentación de la Autoridad
para la Atracción de Inversiones y la
Promoción de Exportaciones de Panamá**



Autoridades de ProPanamá destacan el potencial del país como hub estratégico de inversión en Iberoamérica

- En el marco de una jornada sobre el país centroamericano, celebrada en CEOE.

Oportunidades en sectores clave:

-Tecnología e innovación: con un ecosistema digital en plena expansión y una visión de país claramente alineada con los Objetivos de Desarrollo Sostenible;

-Agroindustria y biotecnología, que aprovechan la riqueza natural, el clima tropical y una creciente integración regional en las cadenas de valor alimentarias;

-Industria avanzada y manufactura, impulsadas por zonas francas de última generación y procesos productivos altamente eficientes;

-Logística y conectividad, en un país que alberga 5 de los 10 principales puertos de América Latina y el Canal de Panamá, responsable del tránsito del 6% del comercio mundial.

Socio estratégico

Su posición geoestratégica y su infraestructura logística multimodal –marítima, terrestre, aérea y digital– la convierten en un verdadero hub regional de clase mundial. Es una plataforma abierta no solo hacia América Latina, sino también hacia el mundo, lo que convierte al país en un destino clave para la inversión internacional y para acceder a terceros mercados.

Ofrece además un régimen de incentivos muy atractivo, con políticas fiscales competitivas, estabilidad macroeconómica y un compromiso firme con la sostenibilidad y la transición verde. Todo ello enmarcado en una estrategia nacional que apuesta por la seguridad jurídica y la previsibilidad regulatoria.



Cooperación

Ampia red de acuerdos y convenios que refuerzan nuestras relaciones bilaterales: como el Acuerdo de Asociación UE–Centroamérica, el convenio para evitar la doble imposición, el APPRI, y el Protocolo de Colaboración entre CEOE y ProPanamá. Todos ellos reflejan una voluntad compartida de seguir construyendo puentes.

Potencial en LATAM

El administrador general de ProPanamá, Gerardo Peláez y el experto en Inversiones de la agencia, Rolando Cubilla, presentaron el potencial del país centroamericano como hub estratégico de inversión para terceros mercados, durante una jornada celebrada en el marco del Ciclo de Conferencias en Clave Iberoamericana, una iniciativa que surgió hace unos meses en CEOE y que reúne a personalidades y representantes del sector público y privado de la región.

Inauguró el acto el director de Relaciones con Iberoamérica de CEOE y secretario permanente de CEIB, Narciso Casado, quien subrayó la importancia de seguir impulsando el diálogo y el entendimiento mutuo entre los países iberoamericanos a través de iniciativas como ésta. "Panamá, por su ubicación, infraestructura y estabilidad, es un aliado estratégico natural para las empresas españolas que buscan crecer en América Latina", destacó Casado, recordando el papel dinamizador de estos espacios de encuentro para fomentar la internacionalización del tejido empresarial. Casado destacó el papel de las redes de las organizaciones empresariales iberoamericanas, en el caso de Panamá, CONEP, en el caso de la colaboración y la acción público-privada.



En el transcurso de la jornada se ofreció una detallada panorámica del desarrollo económico del país y su posicionamiento como plataforma logística y comercial para la región. “Si uno coge un avión en Panamá, viaja en línea recta y dibuja un círculo a su alrededor, encontrará 220 millones de personas a su alcance gracias a los tratados de libre comercio”, explicó Peláez, destacando así la ubicación estratégica del país, que lo convierte en punto de conexión con otros mercados estratégicos.

Peláez hizo un breve repaso a algunos datos históricos, desde la creación de las ferias para el intercambio de mercancías hasta la consolidación de la Zona Libre de Colón, hoy considerada la segunda zona franca más grande del mundo y la primera de América Latina. “Poco tiempo después del descubrimiento de América en 1492 se descubrió Panamá, y para 1597 ya existía la feria de Portobelo. La Zona Libre de Colón está a apenas cinco kilómetros de allí y a día de hoy es una pieza clave en el comercio internacional”, añadió.

Entre los principales activos del país, el Canal de Panamá ocupa un lugar central. Declarado patrimonio nacional, canaliza el 6% del comercio marítimo mundial, incluyendo el 40% del tráfico de la costa este de EE. UU. y cifras significativas en países como Ecuador (26%), Perú (21%) o Chile (11%). “El canal dejó de ser solo un activo militar, como lo consideraban los americanos en su origen, y hoy es una infraestructura clave para el comercio mundial”, subrayó Peláez. En este sentido, anunció la construcción de dos nuevos puertos —uno en el Atlántico y otro en el Pacífico— para atender el aumento de 7 millones de contenedores adicionales, lo que consolidará aún más el liderazgo marítimo de Panamá, que ya ocupa una posición sin duda privilegiada.



Oportunidades de negocio

El evento también contó con la intervención de Rolando Cubilla, experto en Inversiones de ProPanamá, quien puso de relieve las condiciones tan favorables que ofrece el país a los inversores internacionales. “Estamos experimentando un crecimiento del PIB en torno al 4%, y Panamá ofrece acceso directo a un mercado de 1,4 billones de personas”, explicó. Uno de los factores más valorados por los inversores, añadió, es la estabilidad jurídica, además de un conjunto robusto de incentivos fiscales, migratorios y aduaneros.

Cubilla detalló los principales regímenes de inversión que actualmente operan en Panamá: la Zona Libre de Colón, con más de 70 años de experiencia y una plataforma logística multimodal avanzada; las zonas francas, con licencias a perpetuidad y sin costes anuales, que permiten una amplia variedad de actividades —desde manufactura hasta innovación tecnológica—; y programas como el Certificado de Fomento Industrial, que devuelve hasta el 40% de la inversión realizada. “Panamá transforma para competir. Ajustamos nuestros productos y servicios a la medida del cliente, y lo hacemos con una infraestructura logística moderna y eficiente”, señaló.



También destacó otros polos de atracción como Panamá Pacífico —un centro de empresas de innovación con infraestructuras de clase mundial—, Ciudad del Saber —enfocada en investigación y desarrollo—, y los regímenes SEM y EMMA, que permiten a grupos empresariales establecer sus sedes regionales o procesos de manufactura avanzada con significativas ventajas operativas.

Panamá mantiene desde 2013 un Tratado de Libre Comercio con la Unión Europea y cuenta con una notable presencia empresarial española, con más de 40 compañías instaladas en su territorio. Además, ofrece una sólida conectividad internacional: acceso a 152 puertos en 54 países, 81 servicios de línea marítima y una banca internacional que facilita pagos y financiación, con menor exposición al riesgo cambiario, entre otras muchas ventajas.

La jornada concluyó con un espacio de diálogo entre los representantes panameños y empresarios españoles interesados en conocer más sobre las oportunidades en sectores como infraestructuras, logística, tecnología, energías renovables y servicios. Los ponentes coincidieron en que Panamá no solo ofrece condiciones muy competitivas, sino también una visión de futuro clara, enfocada en la sostenibilidad, la innovación y la apertura al mundo. Se anunció, además, que el próximo mes de septiembre se presentarán en el país centroamericano los proyectos que se están desarrollando por parte del Gobierno y por parte del Banco Interamericano de Desarrollo-BID, que pueden ser de gran interés para las empresas españolas.



Renovación acuerdo CEOE-ProPanamá

Al término del encuentro se procedió a la renovación del acuerdo de colaboración entre ProPanamá y CEOE, firmado por su presidente, Antonio Garamendi y administrador de la agencia panameña, Gerardo Peláez. Un acuerdo que contribuye a seguir reforzando nuestras excelentes relaciones en el ámbito empresarial, y seguir profundizando en las oportunidades de negocio entre ambos países.





PRO◉PANAMA

Tu conexión

en el **PAÍS** de las **CONEXIONES**



NO. 1



4% en PIB



-0.4% IPC



23 TLC

Economía panameña en perspectiva



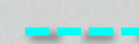
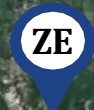
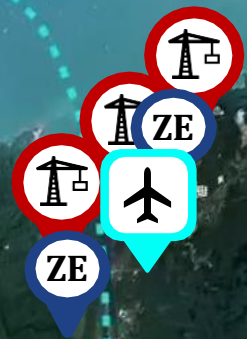
10 años



26% del PIB



Panama Canal



Recorrido del Canal de Panamá

Principales puertos de cargas

Principales aeropuertos internacionales

Zonas Económicas especiales



Regímenes
de **Inversión**

REGÍMENES DE INVERSIÓN

Regímenes de Inversión

Zona Libre de Colón

+70 años de experiencia

Plataforma logística multimodal integrada.

Especialistas en:

- Importación y exportación
- Reexportación
- Almacenaje
- Comercialización y venta
- Distribución y servicios logísticos de valor añadido
 - Embalaje
 - Envasado
 - Etiquetado

Beneficios:

- Exenciones de TODO impuesto y contribuciones fiscales.
- Exenciones de todo impuesto para transferencia de materia primas.
- Exención en impuestos de aviso de operaciones.
- Beneficios migratorios para inversionistas, técnicos y empleados de confianza, permisos de corta estancia.
- Ventanilla única para gestión de trámites



Zonas Francas

- 16 zonas francas y 5 más en desarrollo.
- Trámites ágiles y sin costos.
- Licencias a perpetuidad y sin anualidades.



Actividades Permitidas

- Manufactura y procesamiento industrial
- Servicios logísticos y aeroportuarios
- Tecnología e innovación
- Investigación científica
- Educación superior
- Procesamiento de productos terminados o semielaborados



Beneficios Principales

Exoneraciones fiscales

- Exenciones sobre la renta e ITBMS
- Exenciones en impuesto de importación de equipos y materia prima, municipales, timbres.

Facilidades Migratorias

- Visas para inversionistas, personal de confianza, ejecutivos, técnicos

Incentivos laborales

- Flexibilidad en días laborales y vacaciones.
- Tasas fijas para horas extras.

Regímenes de Inversión

Certificado de Fomento Industrial



Impulse su crecimiento con incentivos fiscales estratégicos

Beneficios del programa:

40%

De la inversión realiza

03%

En impuestos de importación

20%

Las pérdidas que sufran en un periodo fiscal, serán deducibles en los 5 periodos fiscales siguientes, a razón de 20% por año.

Regímenes de **Inversión**

Regímenes de reintegro aduanero. Las empresas podrán recuperar impuestos pagados al importar materiales que se incorporan en productos exportados, bajo Decreto-Ley 1 de 2008.

Panamá Pacífico

Innovación

Conectividad

Crecimiento sin
fronteras

Ventajas Estratégicas

**Ubicación y
servicios VIP**

**Infraestructuras
de clase mundial**

**Plataforma
multimodal**



Servicios
logísticos



SEM
Servicios compartidos
Call Centers



Aviación y
mantenimiento



Manufactura
de procesos



Tecnología e
Innovación

Incentivos y Beneficios

**Exenciones
tributarias**

Visas especiales

**Facilidades de
aduanas y trámites**

**Regímenes
de Inversión**



Panamá y España



2do Destino de las inversiones españolas en Centroamérica.

- Se han establecido más de 40 empresas españolas en Panamá

Acuerdos de Promoción y Protección Recíproca de Inversiones

- Vigente desde 1998



Tratado de Libre comercio

- Vigente en Panamá desde el 2013.
- Fomento de inversiones y seguridad jurídica.

Convenio para evitar la Doble Imposición

- Vigente desde 2011

ESPAÑA



Productos

PANAMÁ



1. Centro de
acopio y
distribución



2. Procesos de
valor agregado



3. Servicios

MERCADOS



Por qué distribuir desde Panamá

1. Mitigar Riesgos

- Panamá opera en dólares y sin banco central, eliminando el riesgo de devaluación.
- Empresas españolas pueden facturar y cobrar sin pérdidas cambiarias.
- Sistema bancario internacional facilita pagos y financiamiento.

1. Competitividad que se traduce en eficiencia y bajo costos

- #1** En Conectividad Marítima de Contenedores en AL (UNCTAD 2024), puesto 26 global.
- #1** En Competitividad de Transporte Aéreo en ALyC (2024) por infraestructura y bajos costos.
- #1** En Productividad Laboral en AL (CEPAL 2024) con \$45.81/hora.
- #2** En Desempeño Logístico en AL (BM 2023) por eficiencia aduanera e infraestructura.



Por qué distribuir desde Panamá

Cómo Centro de Distribución ofrece:


- Alta conectividad: acceso a 152 puertos en 54 países y 81 servicios de línea (52 Atlántico, 29 Pacífico).
- Infraestructura logística avanzada y experiencia en carga LCL.
- Puertos eficientes, almacenes modernos y sistemas intermodales.
- Gestión de inventario con seguimiento en tiempo real vía API.
- Asistencia en documentación y cumplimiento aduanero.
- Altos estándares de seguridad y control.

Lo que resulta en:

- Menores tiempos de entrega gracias a ubicación estratégica
- Ahorros en almacenamiento y costos logísticos
- Mejor gestión de inventario y satisfacción del cliente
- Cumplimiento aduanero ágil y confiable
- Seguridad integral del inventario



Tiempos de tránsito desde Panamá



Destino	Desde Panamá
España (Barcelona)	10 - 13 días
Centroamérica	1 - 3 días
Norteamérica	4 - 6 días (Atlántico); 10 - 12 días (Pacífico)
Caribe	2 - 5 días
Brasil	12-21 días

Maximiza tu cadena de valor

Materia
proveniente
múltiples fuentes



Productos terminados

Materia prima

Productos semielaborados



Zonas
Francas



Zona Libre de
Colón



Panamá
Pacífico

Beneficios

- 1 Panamá transforma para competir, ajusta tus productos a la medida de tus clientes
- 2 Plataforma Logística multimodal que incluye un Canal Seco con acceso a ambos océanos.
- 3 Goza de los beneficios de nuestros TLCs y reducción de aranceles.
- 4 Exoneraciones de impuestos y mano de obra de calificada.
- 5 Agiliza tu cadena en un solo punto y accede a una red internacional de proveedores.
- 6 Optimiza operaciones y mejora la eficiencia de producción para traer productos diferenciados a tus clientes.



Distribución
Local e
Internacional

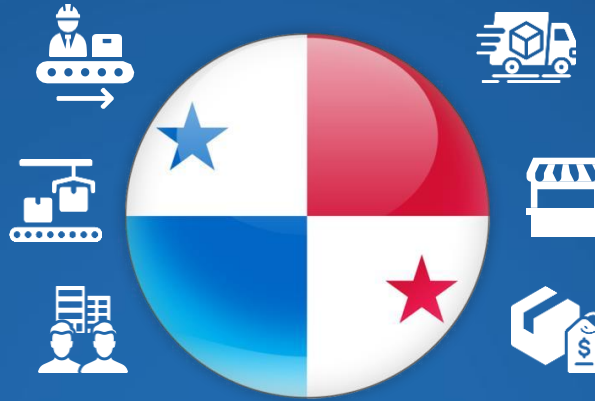


Escoge tu plataforma logística

**Operaciones de su
empresa en Panamá**



Sede Corporativa



**Ciudad
del Saber**



**I+D, Investigación,
Innovación, entrenamiento**

PANAMA
SEM
Sedes de Empresas Multinacionales



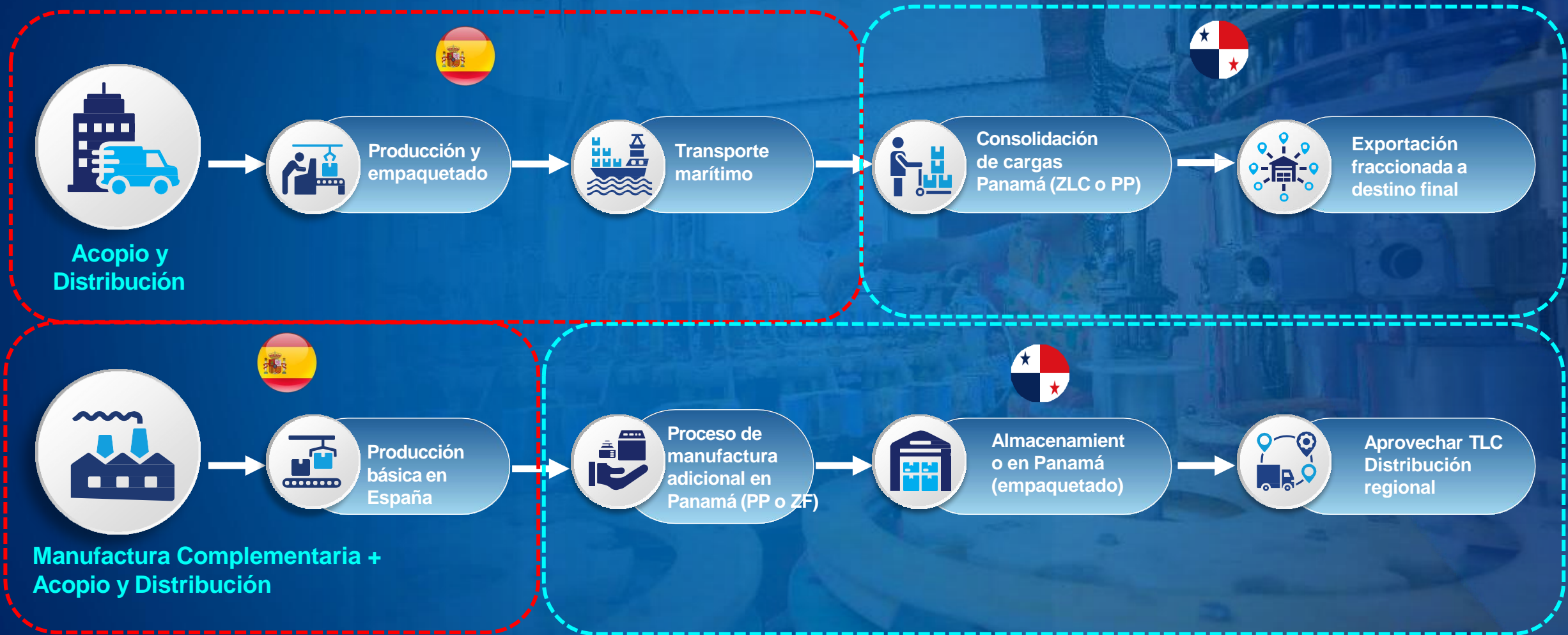
**Centralización de procesos administrativos
Filiales internacionales**

EMMA



**Manufactura y reparación
para su grupo empresarial**

Modelos Probados de Éxito



Empresas Españolas en Panamá

Naturgy 

BBVA



 **MAPFRE**



codere



nh
HOTELS

 **TYP SA group**

 **baratz**

 **cobra**


urbaser


volconsa

 **CEPSA**


Banesco

HIMOINSA
A **YANMAR** COMPANY



SÍGUENOS
EN NUESTRAS REDES
OFICIALES

propanama.gob.pa

